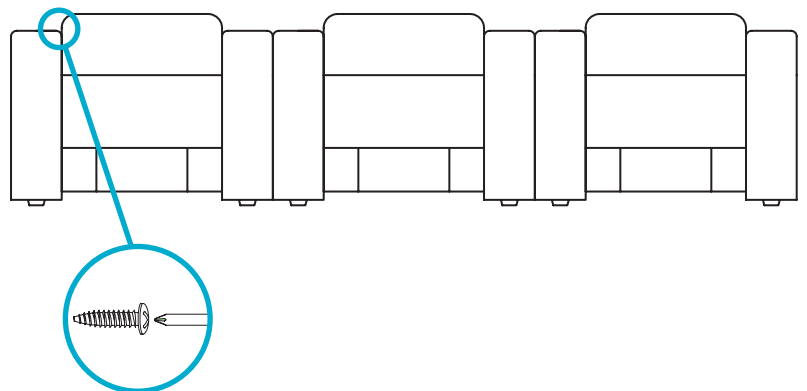
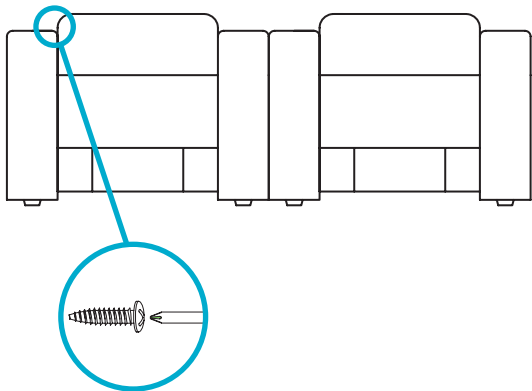
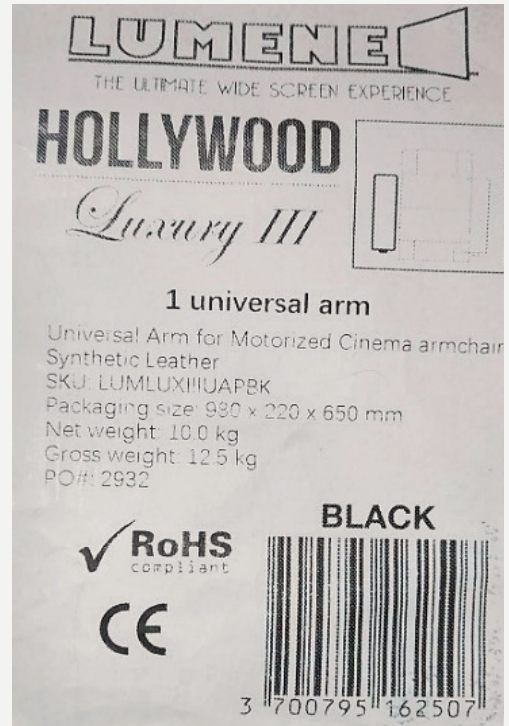
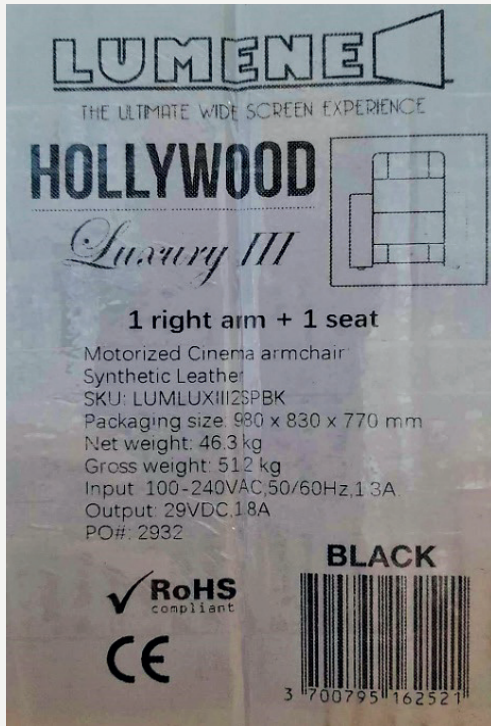
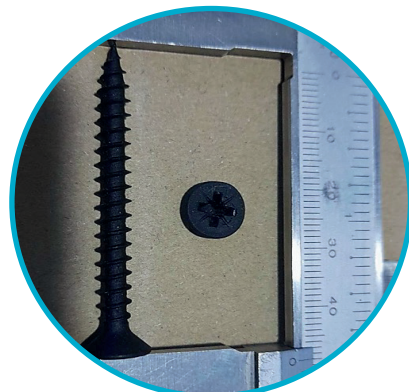


**FIXATION DE L'ACCOUDOIR OPTIONNEL**  
**OPTIONNAL ARMREST MOUNTING**



**Vis à bois 50 x 4**  
**Wood screws 50 x 4**



1

Veillez pratiquer une incision dans le tissu à l'intérieur du fauteuil et dégager l'espace de perçage afin que le tissu ne s'enroule pas autour du foret !

*Please make an incision in the fabric inside the chair and clear the drilling space so that the fabric does not wrap around the drill !*



1ère vis  
1st screw



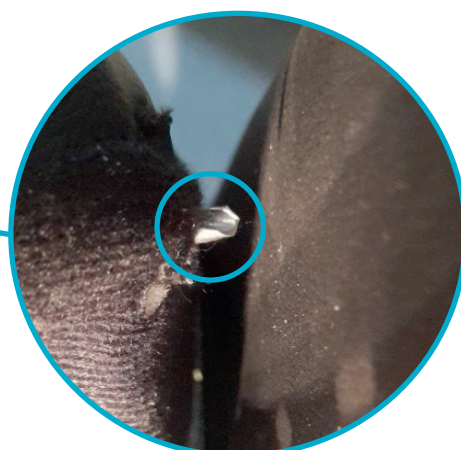
2



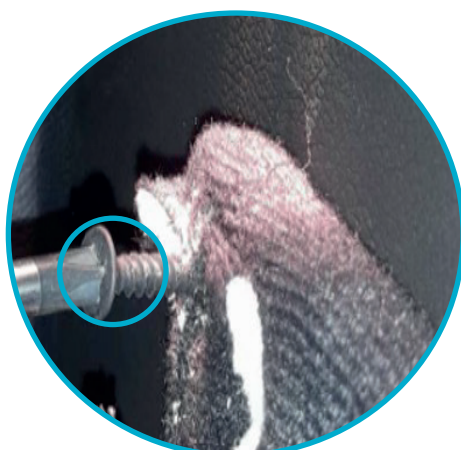
Veillez pratiquer une incision dans le tissu à l'intérieur du fauteuil et dégager l'espace de perçage afin que le tissu ne s'enroule pas autour du foret !

*Please make an incision in the fabric inside the chair and clear the drilling space so that the fabric does not wrap around the drill !*

Veillez percer un trou Ø 5 mm, sans percer dans l'accoudoir !  
*Please drill a hole Ø 5 mm, do not drill the armrest !*



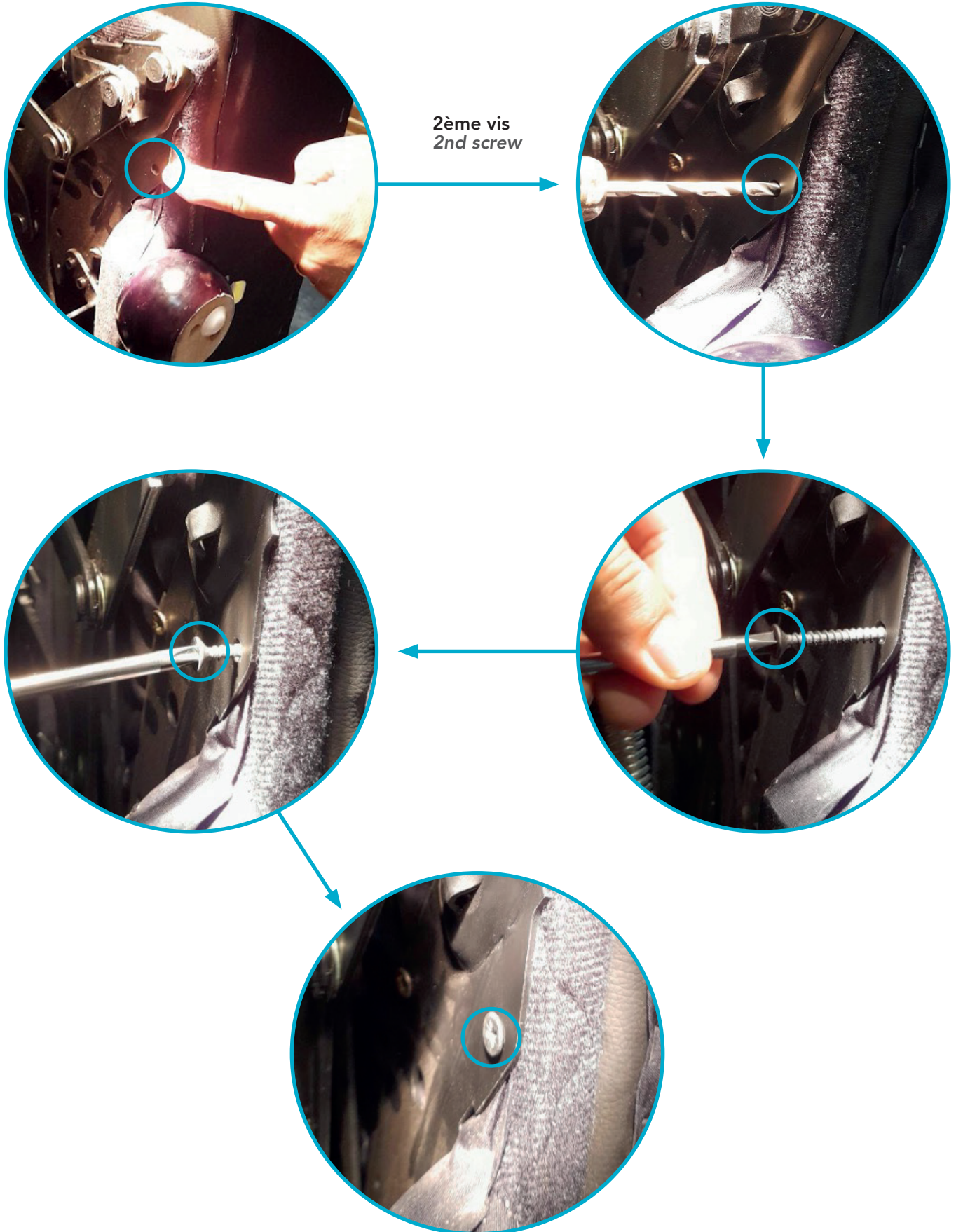
1ère vis  
1st screw

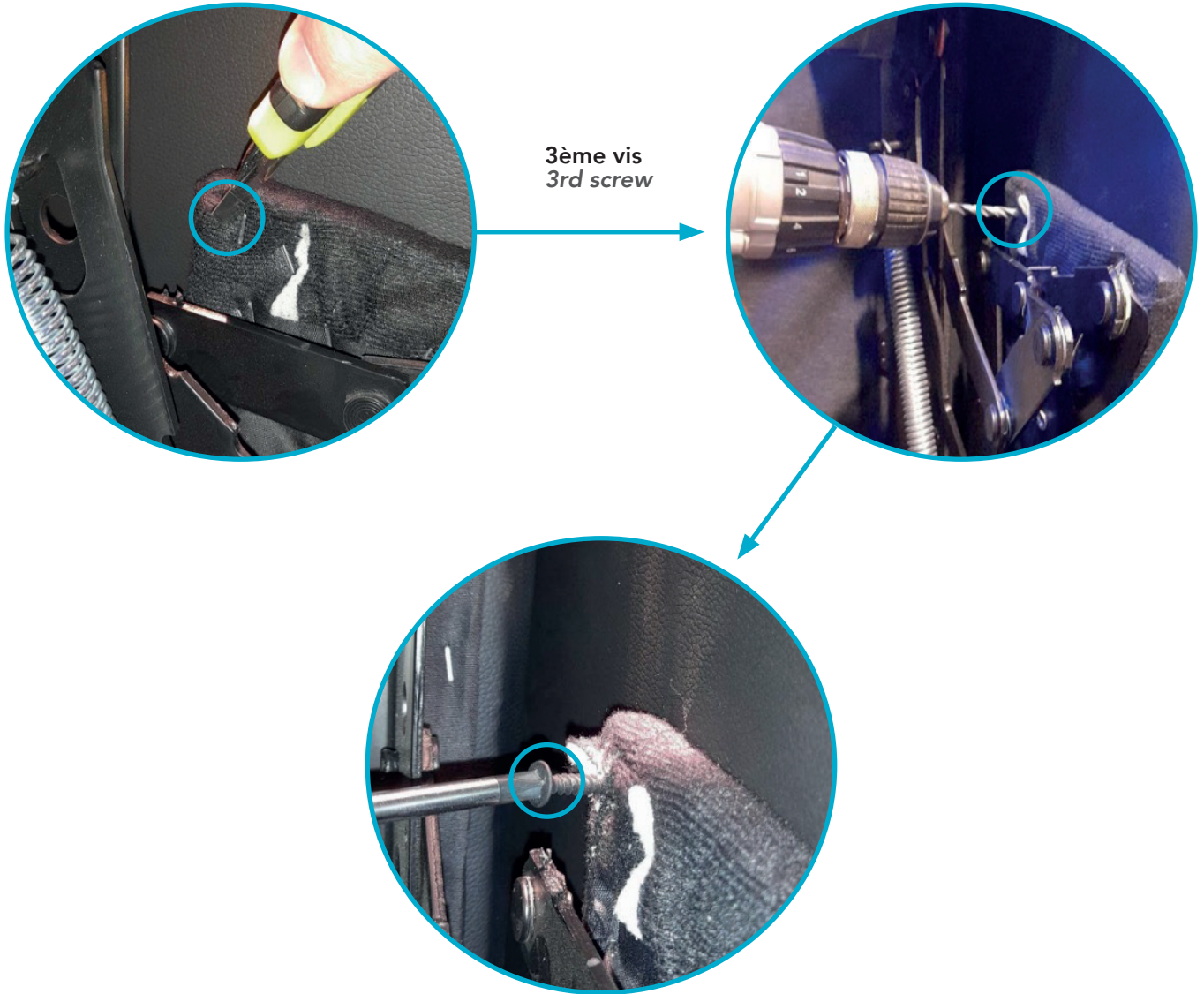


Insérez la vis dans le trou de 5 mm et vissez à fond.  
*Insert the screw into the 5 mm hole and screw it in completely.*

3

Il est possible d'ajouter deux vis en complément pour solidariser un peu plus le bras du fauteuil.  
*It is possible to add two additional screws to secure the arm of the chair a little more.*





4

Enfin l'accoudoir du fauteuil est maintenu par trois vis.  
Finally, the armrest is held in place by three screws.

